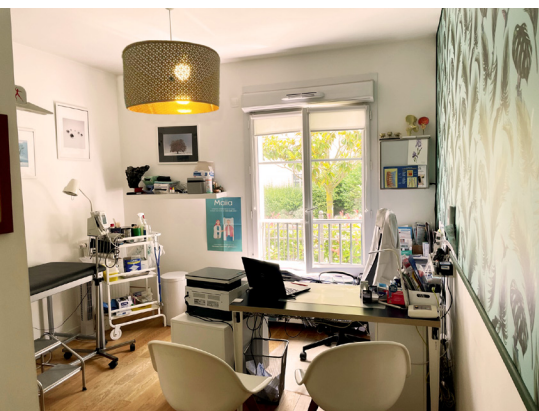


REEMPLACEMENT CABINET MEDICAL MEDECIN GÉNÉRALISTE



Médecin Généraliste Secteur 1 à Puteaux (92800) cherche remplaçant(e) dès que possible pour les mercredis et jeudis matin, un samedi sur 2 + vacances.

Le Cabinet médical (norme PMR) que je partage avec une consœur elle aussi MG, est situé au 18 rue Pierre et Marie Curie à Puteaux, en rez de chaussée d'un immeuble récent dans le nouvel éco-quartier des Bergères (nouveau bassin de population à fort potentiel - cf site internet : ecoquartier.puteaux.fr). Il est très facilement accessible car proche de la Défense et très bien desservi en transport en commun. Parking public au sein de l'immeuble pour les patients.

Environnement direct : place du marché des Bergères aux nombreux commerces (Franprix, Picard, Super U, boulangerie, pressing...). Villa Médicis (résidence sénior) en face de l'immeuble, pharmacie à 50m ainsi que dentistes, cardiologue, centre de radiologie et laboratoire d'analyses médicales. Egalement à proximité sage femme, podologue, osteopathe, naturopathe...

Le cabinet : très lumineux, il est composé d'une salle d'attente commune de 15m² environ ouvrant sur un petit jardinet engazonné, de 2 bureaux de 13m² chacun (lumineux - 2 fenêtres et grand placard), de WC avec lave-mains et d'une « salle de bain privative » transformée en salle de rangement avec frigo, machine à café et lavabo à notre usage personnel.

Existe aussi un emplacement de parking privé à notre usage commun.

Le projet : me remplacer régulièrement auprès de ma patientèle (diversifiée) en ouvrant la consultation le mercredi matin et le jeudi matin ainsi qu'un samedi sur deux, (c'est-à-dire en dehors de la présence de l'autre médecin) et ponctuellement lorsque je suis absente ou en congé, les lundis (en présence du Dr Fabisiak), mardis et vendredis(seul(e)). (Dates à débattre entre nous). Cela ouvre la possibilité de développer sa propre patientèle car je ne travaille actuellement que les lundis, mardis et vendredis.

A terme, possibilité de me succéder à partir de juillet 2025, soit en louant, soit en rachetant ma part du local professionnel (reconvertible en appartement d'habitation). J'en suis propriétaire à 50% avec ma consœur, en SCI.

Conditions financières : à débattre - au minimum partage des frais professionnels.

Merci de me contacter par téléphone ou par mail :
Dr Armelle de LA ROCHEBROCHARD
06 07 88 99 57 (ligne perso)
a.larochebrochard@gmail.com (mail perso)