

Recherche d'un médecin libéral pour la commune de Seine-Port

Présentation du projet

Septembre 2024

*Médecin, venez poser
votre plaque à Seine-
Port pour un projet
professionnel réussi*



Le docteur Margaux Arion, médecin généraliste, installée depuis 5 années dans la commune de Seine-Port, prépare son départ de la commune pour motif familial. Elle a accompagné pendant ces dernières années la création d'un cabinet médical regroupant 2 médecins généralistes et 2 infirmières. Elle recherche aujourd'hui un praticien débutant ou expérimenté pour prendre sa suite.

Présentation de la commune de Seine-Port

La commune de Seine-Port compte environ 2 000 habitants. Elle est entre Melun et Sénart et son bassin de vie couvre ces deux territoires.

C'est un village de caractère qui conserve un esprit rural et familial, avec des animations simples (brocante mensuelle), de fêtes, de petits commerces. Le village est peuplé de familles anciennes ou nouvellement installées. Une école maternelle regroupe environ 50 enfants et une école primaire environ 85 enfants.

La qualité de vie est un atout essentiel de cette commune reconnue pour une qualité environnementale unique dans le bassin Melun/Sénart. La commune est très attractive pour cette qualité de vie.

Un atout unique : l'environnement médical dans la commune

Un cabinet médical neuf a été ouvert en 2023 au cœur de la commune, sur la place principale. La propriété foncière est communale et les loyers très incitatifs. La commune apporte un soutien financier et logistique aux praticiens qui la rejoignent.

Mitoyen du cabinet médical, un cabinet dentaire compte 2 dentistes. L'équipement, entièrement neuf, répond aux exigences les plus récentes des pratiques dentaires.

Une kinésithérapeute s'est installée sur la commune en 2024.

Une orthophoniste confirmée s'est installée à l'été 2024, convaincue par la qualité de l'environnement communal pour l'exercice de son métier.

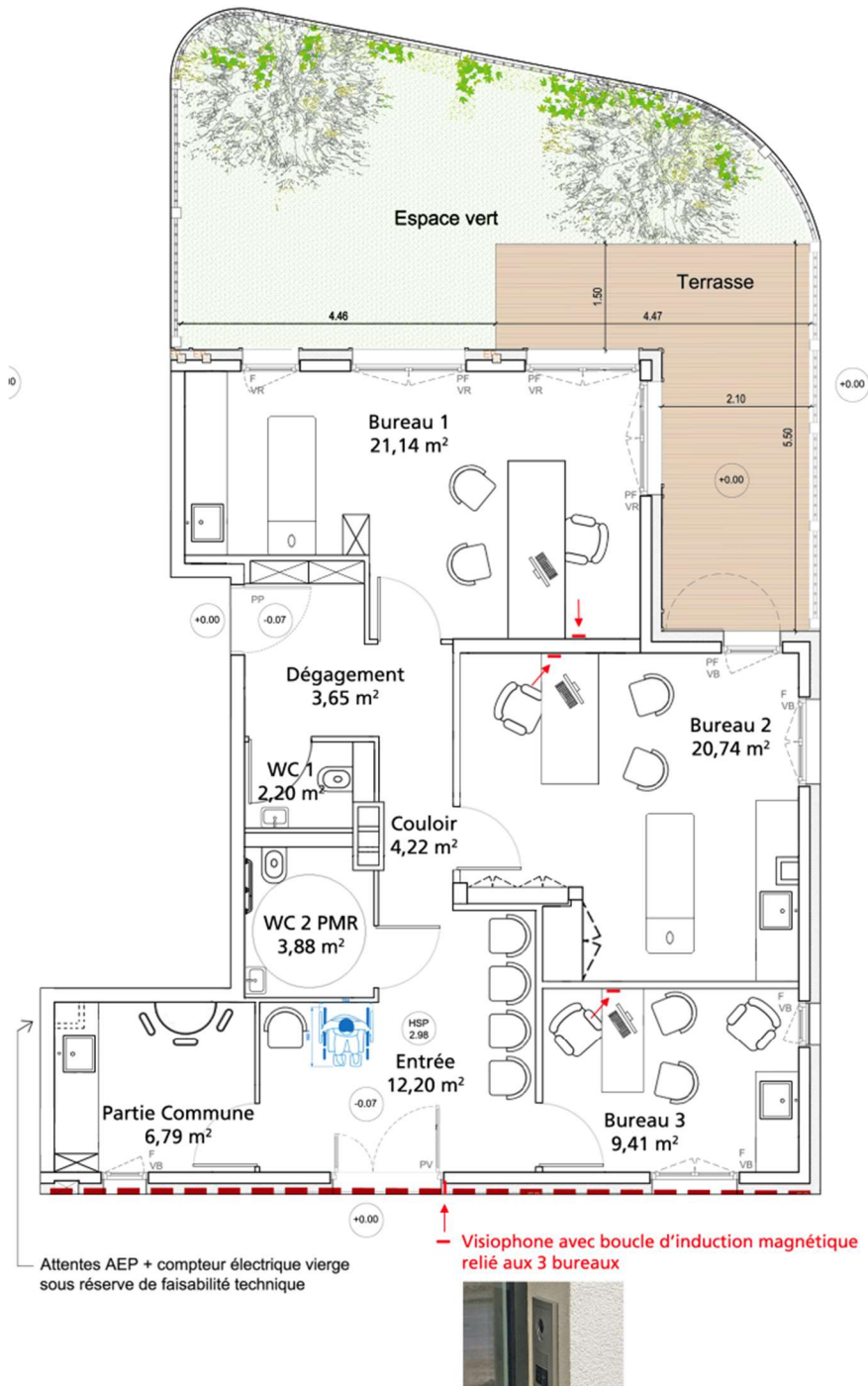
La commune affirme en effet publiquement son ambition dans la lutte contre les addictions aux écrans, notamment afin de protéger les enfants des addictions au numérique. Cet engagement est naturellement fort apprécié des professionnels de santé et d'éducation en première ligne sur cette question de santé publique.

Tous les praticiens cités ci-dessus ont une moyenne d'âge d'environ 30 ans et engagent leur développement dans le long terme.

Zoom sur le cabinet médical

Les locaux sis 4 boulevard du Prince sont en rez de chaussée (voir photos en annexe). Un accès des patients par l'entrée principale et un accès sécurisé par l'arrière réservé aux

professionnels. Une place de parking avec accès privé est réservée pour chaque médecin.



Les bureaux dévolus à l'activité médicale représentent une surface de plus de 20 m² - bureaux 1 et 2 du plan -, un bureau de 9 m² - bureau 3 sur le plan - étant réservé aux infirmières.

Des espaces privatifs (toilettes et cuisine) sont réservés aux professionnels.

Le loyer mensuel est de 12 € par m² de l'espace occupé par chaque professionnel. Aucun loyer demandé sur les parties communes. Ce loyer est progressif de 4 à 12€ par m² selon les années d'ancienneté.

Le nettoyage et l'entretien des locaux sont assurés par la mairie et refacturé aux praticiens. La provision trimestrielle pour l'eau, l'électricité et le nettoyage représente environ 700 € pour chaque médecin.

Environnement et contraintes

La commune se situe à proximité de l'hôpital GHSIF de Melun et de l'hôpital CHSF Corbeil Essonne.

Les Médecins spécialistes de ces hôpitaux sont joignables et réactifs en cas de demande urgente. Des liens réguliers ont été établis.

Les horaires d'ouverture du cabinet sont laissés à la liberté des professionnels.

La commune reste en permanence à l'écoute des besoins des médecins et demeure réactive aux demandes. L'installation de la climatisation est prévue en septembre 2024.

Le bureau 1 mis à disposition est très lumineux, calme, avec accès direct sur terrasse privative. L'insonorisation est efficace pour le confort et le secret professionnel.

Le Docteur Arion laisserait à disposition de son successeur : bureau, meuble de rangement, table d'examen.

La patientèle

La file active est d'environ 1200 patients, s'étendant du nourrisson à la personne âgée. La patientèle est calme et respectueuse des règles de fonctionnement du cabinet.

Les prises de rendez-vous se font sur Doctolib et mise à disposition d'un télésecrétariat. Consultation uniquement sur rendez-vous.

Pas de visite à domicile. Coordination des soins avec IDE.

Logiciel métier DrSanté commun aux 2 médecins.

Un travail en équipe

Avec une collègue médecin

Avec les dentistes

Avec les infirmières

Avec le kiné et l'orthophoniste

Avec le CTPS de Melun

Avec la Commune

Intégration

Aide à l'installation, zone ZIP+

Possibilité de remplacements dès octobre 2024

Possibilité d'un « tuilage » jusqu'en février 2025

Pour aller plus loin :

- Rencontre avec le docteur Margaux Arion, tél 06.10.19.25.29
- Rencontre avec le Maire ou son adjoint, tél 01 60 63 51 50

Photo extérieure du cabinet médical et du cabinet dentaire



Photo de l'intérieur du cabinet médical du Docteur Arion

